

بيوت هسة
BYOUT HESSAH





للرفاهية بيت جديد

LUXURY HAS A
NEW HOME



ففي قلب المدينة

IN THE HEART OF THE CITY

صممت لتستمتع بالحياة

DESIGNED FOR LIFE

البيوت

TOWNHOUSES

الشقق السكنية

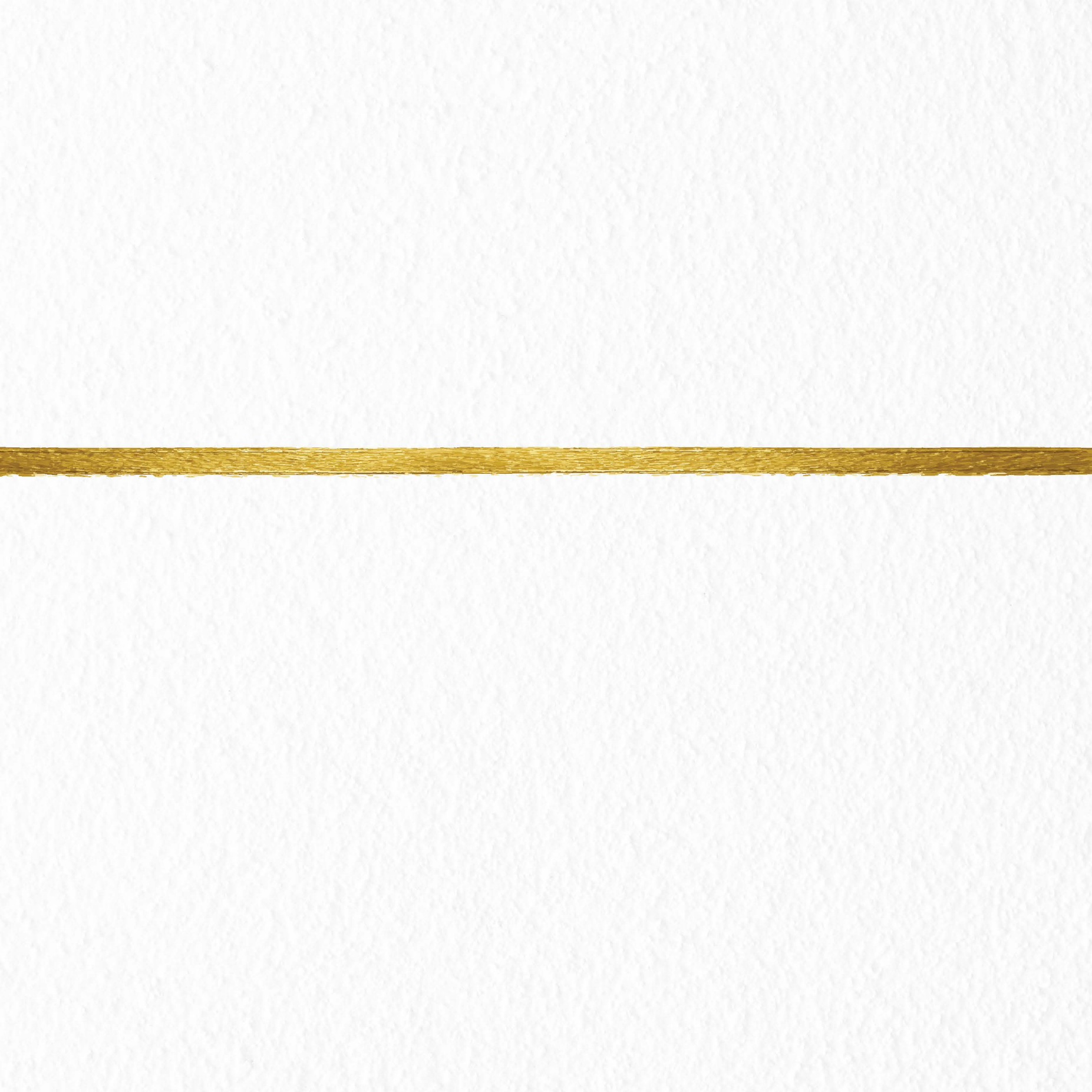
APARTMENTS

الخدمات

AMENITIES

مخططات

FLOORPLANS



فِي قَلْبِ الْمَدِينَةِ

IN THE HEART
OF THE CITY







يحتل مشروع بيوت حصة موقعاً استثنائياً في وسط ضاحية حصّة المبارك، العنوان السكني الأكثر تميزاً في الكويت، حيث يقع على شارع عدن في الجانب الشمالي الغربي من الضاحية، مقابل شارع الخليج العربي. وتنفرد المساكن المعاصرة في بيوت حصّة بتصميمها الهندسي البديع وبإطلالتها البحرية الخلابة على الخليج العربي والجزيرة الخضراء لتمتد لغاية صرح أبراج الكويت، وتحت المناظر الآسرة لسماة مدينة الكويت.

ومع تلك المميزات، يصبح التنقل من بيوت حصّة إلى وسط مدينة الكويت ومعظم الأماكن الراقية أكثر سهولة عبر أهم الشوارع الرئيسية والطرق السريعة.

Byout Hessah is positioned on Adan Street, just off Arabian Gulf Road on the northwest side of Hessah AlMubarak District. Not only can you enjoy the convenience of its iconic location, but you will also benefit from the unique arrangement of the development which affords every resident magnificent views of Kuwait City and the Arabian Gulf, stretching from Green Island to Kuwait Towers.

The property's conveniently central location means that Byout Hessah lies in the middle of Kuwait's most popular destinations. You'll always be close to the pulse of the city, with notable landmarks within Downtown Kuwait City only a short drive away.



برج كيبكو
Kipco Tower

مستشفى الأميري
Amiri Hospital

أبراج الكويت
Kuwait Towers

حدائق الشهيد
Al Shaheed Park

نادي ضباط الجيش
Army Officers Club

منطقة الدسمة
Dasma Area

شارع الخليج العربي
Arabian Gulf Road

طريق الفحيحيل
Fahaheel Road

أبراج حصة
Hessah Towers

مركز التسوق والمطاعم
Retail & F&B Hub

بيوت حصة
Byout Hessah

منطقة الدعية
Daiya Area

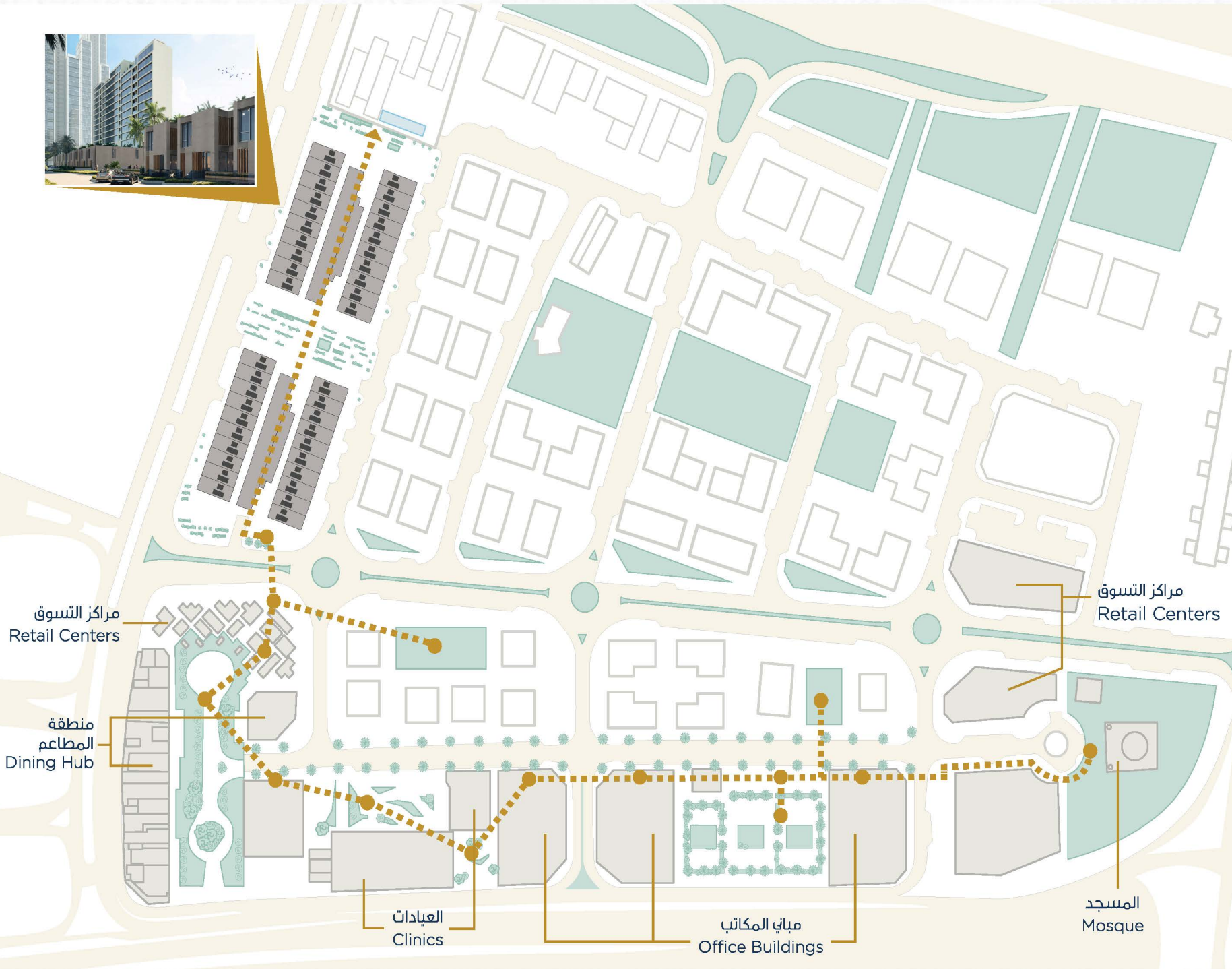
مراكز التسوق
Retail Centers



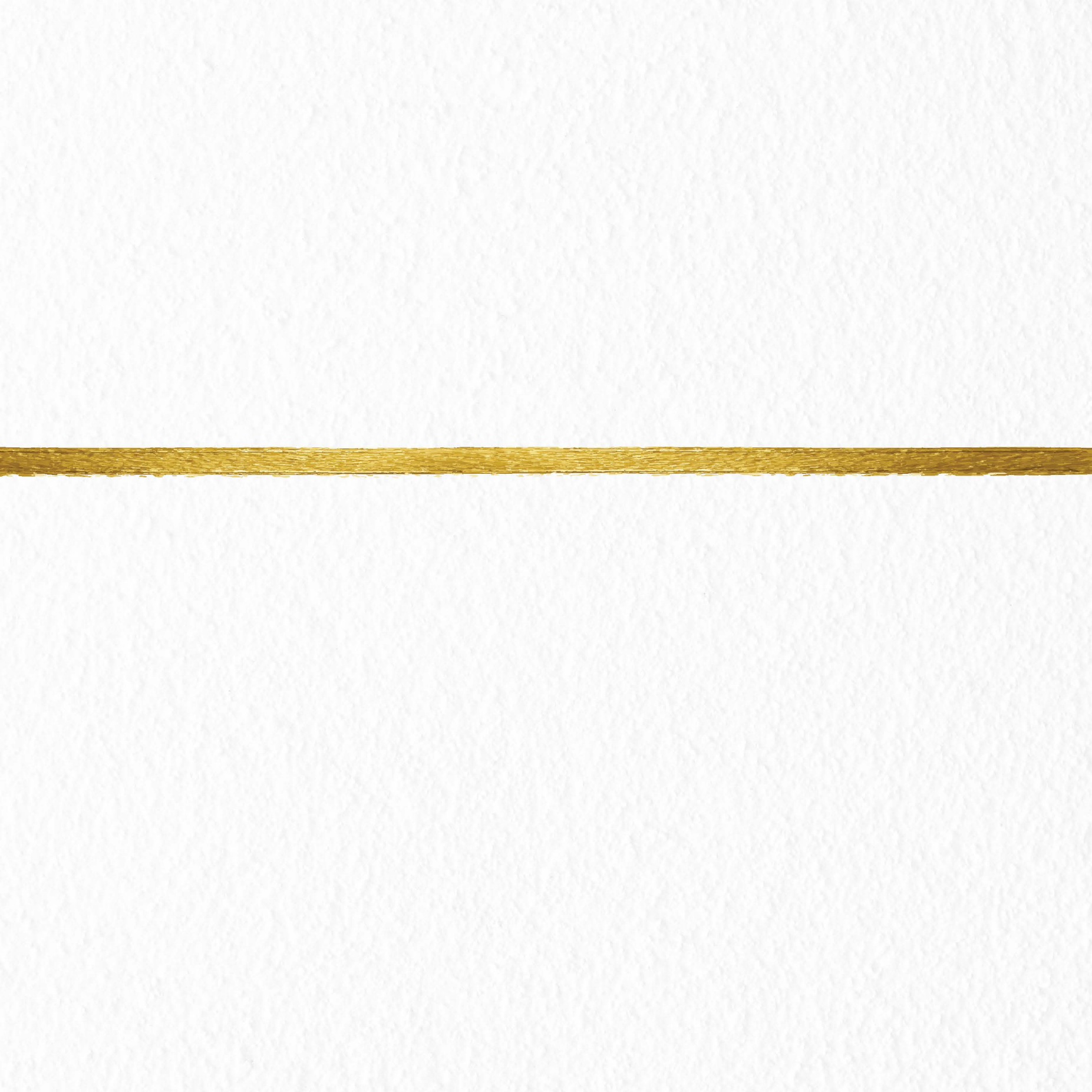
بيوت حصّة هي جزء من ضاحية حصّة المبارك التي تمثل معالمها ومساحتها الشاسعة الواجهة الحضارية الجديدة في الكويت والتي تعج بالحركة والحياة. إذ تُشكل الضاحية نموذجاً فريداً وعصرياً للمجتمع السكني وبعداً جديداً لتجربة العيش والعمل والاستمتاع معاً، وسط أجواء حضرية نابضة بالحياة في بيئة صحية مستدامة، لتلاقي تطلعات السكان وزوار المكان. كما يُميّز تصميم الضاحية بتوفير بيئة عصرية لقاطنيها ومرتاديها وطابع جمالي مبتكر من المرافق والخدمات يتضمن ممشى مظلّل ومبرّد للتنزه، محاطاً بطبيعة خلابة في الهواء الطلق من الحدائق والمساحات الخضراء المفتوحة والتي تبلغ حوالي 24,000 متر مربع، إلى جانب المناظر الطبيعية التي تزين المكان والممتدة عبر المنطقة التجارية المجاورة لتشمل مجموعة واسعة من المتاجر ومحلات التجزئة والمطاعم والكافيهات، والشقق الفندقية والمكاتب التجارية والعيادات الطبية، فضلاً عن توفر السوبرماركت والعديد من الخدمات الأخرى لسكان الضاحية وروادها، لتعكس بذلك أسلوب حياة جديدة، وتمنحهم تجربة عصرية غير مسبوقة.

Byout Hessah is strategically located within Hessah AlMubarak District, a future-ready neighborhood designed to offer residents a holistic community living experience in Kuwait's most spacious pedestrian-friendly environment. The District boasts a live-work-play lifestyle within an open-air urban park setting to its residents and visitors, characterized by its public plazas, modern walkways, and lush green spaces, spreading approximately 24,000 square meters. Enjoy direct access to the adjacent international and local retail shops, as well as the most sought-after restaurants and cafes. A shaded and cooled walkway takes you from the retail and dining area through the office buildings, clinics, community services, and supermarkets, making all your needs accessible year-round.

مجتمع سكني مترابط في ضاحية حصة المبارك
Community Living in Hessah AlMubarak District



يتيح الممشى المظلل والمبرد بطول 1.1 كم للسكان إمكانية الاستمتاع بأسلوب حياة نشط وحيوي.
A 1.1 km shaded and cooled walking path allows residents to enjoy an active lifestyle.



صُمِّمَتْ
لِتُسْتَمْتَعَ بِالحَيَاةِ

DESIGNED
FOR LIFE





بيوت حصة هو من أحدث المشاريع السكنية في الكويت ويعد من المشاريع الأكثر رقياً ذو موقع مميز ضمن منطقة عصرية متكاملة وفريدة من نوعها. ومع إطلالتها البحرية الخلابة، تمتاز بيوت حصة بتصاميم ولمسات تجمع بين الأصالة والحداثة وتتجلى فيها معالم الحياة الاستثنائية بأرقى مستويات الراحة والرفاهية وذلك من خلال مجموعة رائعة وحدات التاون والشقق السكنية، لترسم معايير جديدة لمجتمع سكني مترابط يوفر أجواءً سكنية استثنائية للعائلة.

Byout Hessah stands out as a bold, future-ready enclave inspired by Kuwait's standards of privacy and simplicity, translated into a luxuriously modern living community with a unique mix of townhouses and apartments.

Byout Hessah is fit with modern finishes and amenities while offering stunning views stretching from the Arabian Gulf to the heart of Kuwait City. With amenities that focus on emphasizing a community spirit, Byout Hessah is where you can extend your sense of family.



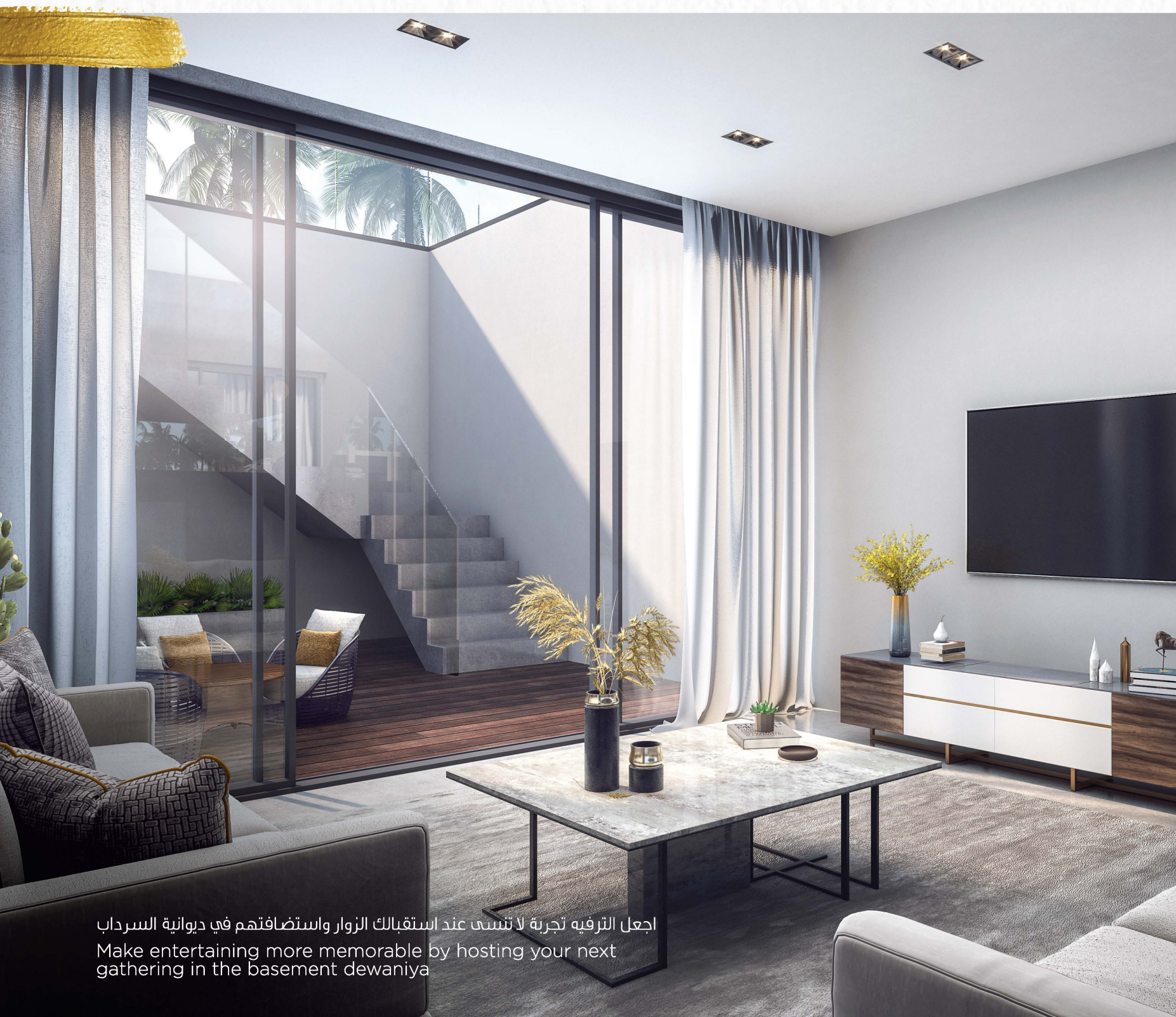


إنه أكثر من مجرد عنوانك السكني، فهو أيضاً ملاذك العصري. يمتد مشروع بيوت حصة، الذي تم تطويره من قبل شركة العقارات المتحدة على مساحة أرض قدرها 13,000 متراً مربعاً، فيما تبلغ مساحة البناء 47,000 متراً مربعاً.

يتكون المشروع من 40 وحدة تاون هاوس راقية وبنائتين متجاورتين بإرتفاع 12 طابق لكل منهما تتضمن 104 شقة فاخرة، وسط الطبيعة النضرة على مقربة من مراكز التسوق والمطاعم والكافيهات بالمنطقة التجارية في ضاحية حصة المبارك.

More than a home, it is a haven for you to thrive. Developed by URC, Byout Hessah has space for all your aspirations with an area spanning over 13,000 square meters, with a grand built-up area of 47,000 square meters – built around your needs.

The development comprises 40 luxury townhouses and two 12-floor residential buildings with 104 upscale apartments, set amidst landscaped surroundings and conveniently located next to Hessah AlMubarak District's retail & dining hub and other commercial components.



اجعل الترفيه تجربة لا تنسى عند استقبالك الزوار واستضافتهم في ديوانية السرداب
Make entertaining more memorable by hosting your next gathering in the basement dewaniya





استمتع بغرفة معيشة وغرفة طعام واسعة تتمحور حول الفناء
Enjoy a spacious living and dining area,
wrapped around a naturally lit central courtyard

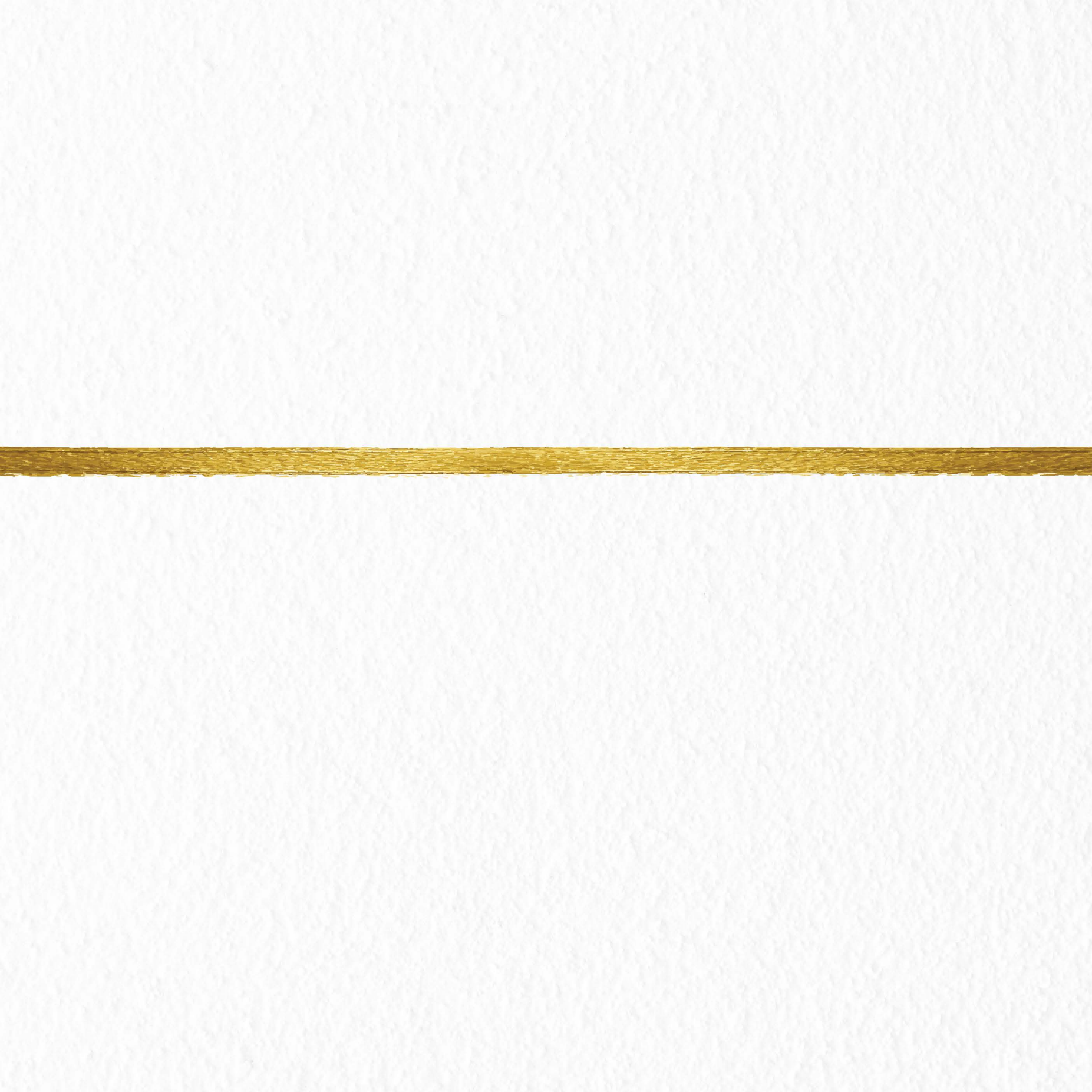




صالة بنتهاوس فخمة وراقية
Luxurious penthouse living area







البيوت
TOWNHOUSES





هنا بيتك الجديد المفعم بالحياة.

تضم بيوت حصة 40 وحدة تاون هاوس، وهي بيوت سكنية راقية، مكونة من 4 غرف نوم، صممت كلها بلمسة من الفخامة والخصوصية. تشتمل بيوت التاون هاوس على وحدات الدوبلكس بالإضافة إلى وحدات مختارة مع سرداب مجهز بمساحة كبيرة لغرفة متعددة الإستخدامات أو كديوانية لاستقبال الزوار، ما يمنح البيوت المزيد من الرحابة والخصوصية.

This is where home comes to life.

Byout Hessah includes 40 upscale four-bedroom townhouses, embracing high-end modern architecture harmonized by exclusivity, luxury, and privacy. The townhouses include two categories: duplex townhouses and townhouses with a basement fit for a multi-purpose room or a dewaniya for hosting visitors.



تمتع بأسلوب حياة الرفاهية يجمع بين الراحة والخصوصية، إذ تحتوي وحدات التاون هاوس على مساحة معيشية رحبة مطلية على حوش وحمّام سباحة خاص بوسط البيت، يسمح تصميمه بتسلل أشعة الشمس عبر فتحات السقف الزجاجية التي تضيء أرجاء المكان. وتتمحور غرف المعيشة والطعام في التاون هاوس حول الحوش المضيء بأشعة الشمس في الطابق الأرضي، فيما يضم تصميم الطابق الثاني أربع غرف نوم، تحتوي جميعها على حمّام داخلي وخزانة للملابس، فيما تحتوي غرفة النوم الرئيسية على مساحة كبيرة لخزانة الملابس.

بالإمكان الوصول مباشرة إلى السرداب في الوحدات المختارة من التاون هاوس عبر مدخل خارجي منفصل عن البيت وكذلك عبر مدخل خاص من خلال موقف السيارات بالسرداب، فيما توفر لك التاون هاوس عند المدخل الرئيسي مواقف خاصة للسيارات، لتستكمل تجربتك السكنية بأعلى مستويات الفخامة والخصوصية.

Live in the lap of luxury with complete privacy. The design features a spacious open plan, with living and dining areas overlooking a central courtyard on the ground level equipped with a private pool and a patio deck area. The second level comprises four bedrooms, all of which feature an en suite and built-in wardrobe, with a walk-in closet in the master bedroom. Natural sunlight fills both floors through the central courtyard and lightwell. The selected townhouses with a basement are appointed with a large sunken courtyard and separate external entrance with private parking, offering the ultimate in secluded exclusivity.

For ease and convenience, private parking spaces are directly in front of each unit. The basements are privately accessed through the main entrance area or rear access from the basement parking facility.



ملاذك الخاص للراحة والاسترخاء

Your private sanctuary for rest and relaxation



اكتشف ركنك الخاص في المساحة الواسعة لغرفة النوم الرئيسية
Carve out your niche in the generous yet intimate
space of the master bedroom



استمتع بالاسترخاء والراحة وسط عالمك الخاص في غرفة المعيشة الواسعة
Unwind in the center of your own world in the
expansive living area

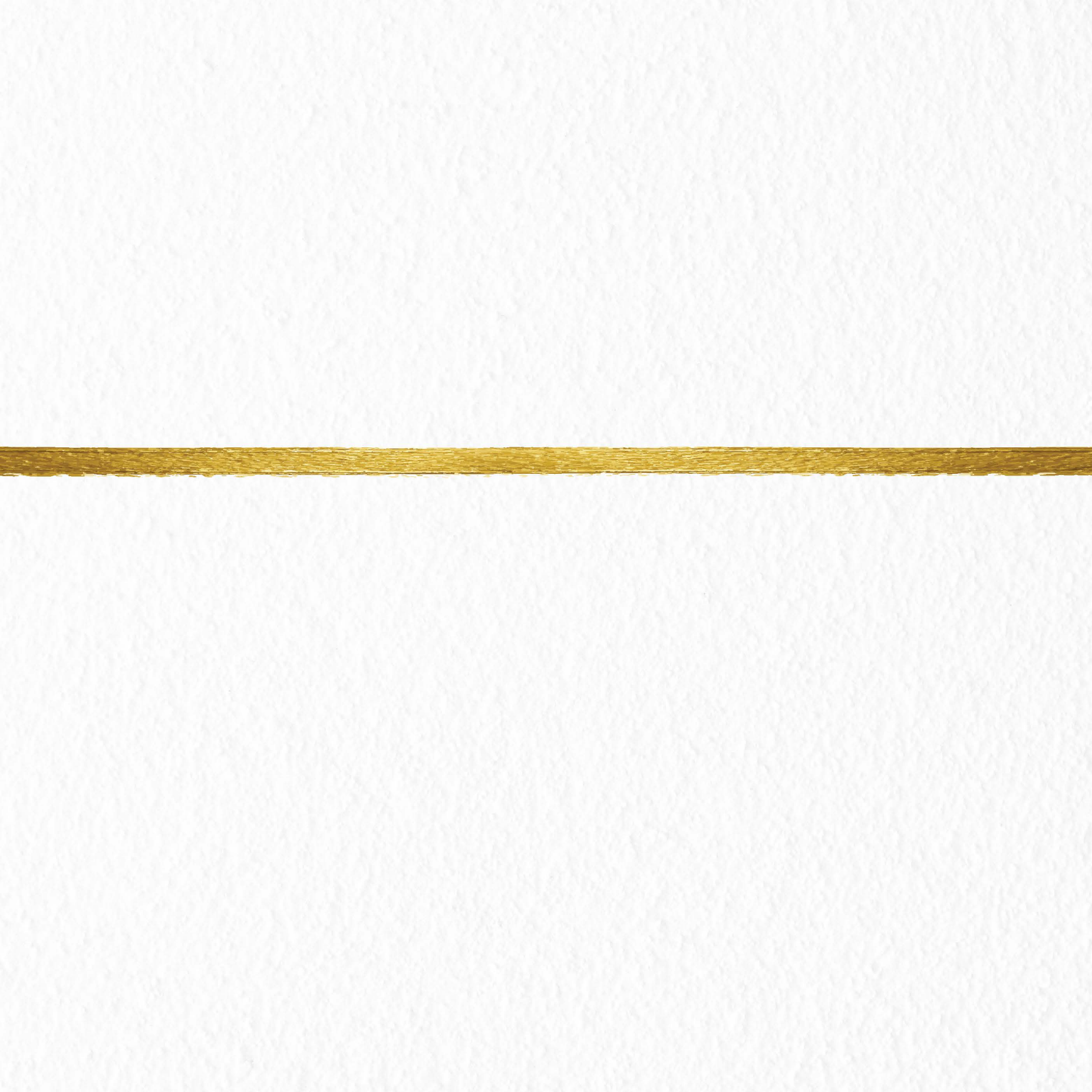


تغمر أشعة الشمس الطبيعية كل البيوت
Skylights fill each townhouse with
natural sunlight





حضّر أذ الوجبات لك ولعائلتك في المطبخ المتميز والرحب
Prepare nourishing meals for your family
in the inviting and airy kitchen



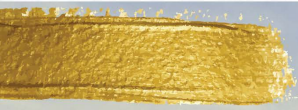
الشقق السكنية
APARTMENTS





في وسط المشهد العصري لمدينة تُعد بالكثير، تبرز شقق بيوت حصّة في بنايتين متجاورتين على إرتفاع 12 طابق لكلّ منهما تشمل 104 شقة فاخرة مكونة من 2 غرف نوم متضمنين 7 وحدات البنتهاوس. حيث تتمتع أماكن المعيشة والغرف بمناظر خلابة على الخليج العربي وأبراج الكويت وإطلالة بانورامية لسماة مدينة الكويت.

Standing tall amidst a rapidly modernized skyline, Byout Hessah's identical 12-story residential buildings comprise a combined 104 upscale two-bedroom apartments, which include 7 penthouses. All living areas and bedrooms provide unobstructed panoramic views of Kuwait Towers, the Arabian Gulf, and the skyline of Kuwait City.





تتركز كل شقة فاخرة في بيوت حصة حول مطبخ مفتوح وغرفة للمعيشة والطعام متصلة بغرفتي نوم. تتكون غرفة النوم الرئيسية على حمام داخلي ومساحة مخصصة لخزانة الملابس، بينما تحتوي غرفة النوم الثانية على خزانة للملابس بالإضافة إلى حمام داخلي. تشمل وحدات البنتهاوس السكنية شرفات مفتوحة ذات مساحة أكبر، تضيف عليها جمالاً خاص في حدائقها النضرة التي تتناغم بإطلالات خلابة على ساحل البحر.

Every luxurious apartment at Byout Hessah is centered on an open plan kitchen, living and dining area which connect to two bedrooms. The master bedroom is fitted with an en suite and walk-in wardrobe, while the second bedroom features a built-in wardrobe in addition to an en suite. Penthouse units on the upper floors also include larger open terraces, providing you a private, natural enclave with signature metropolitan and sea-side views.



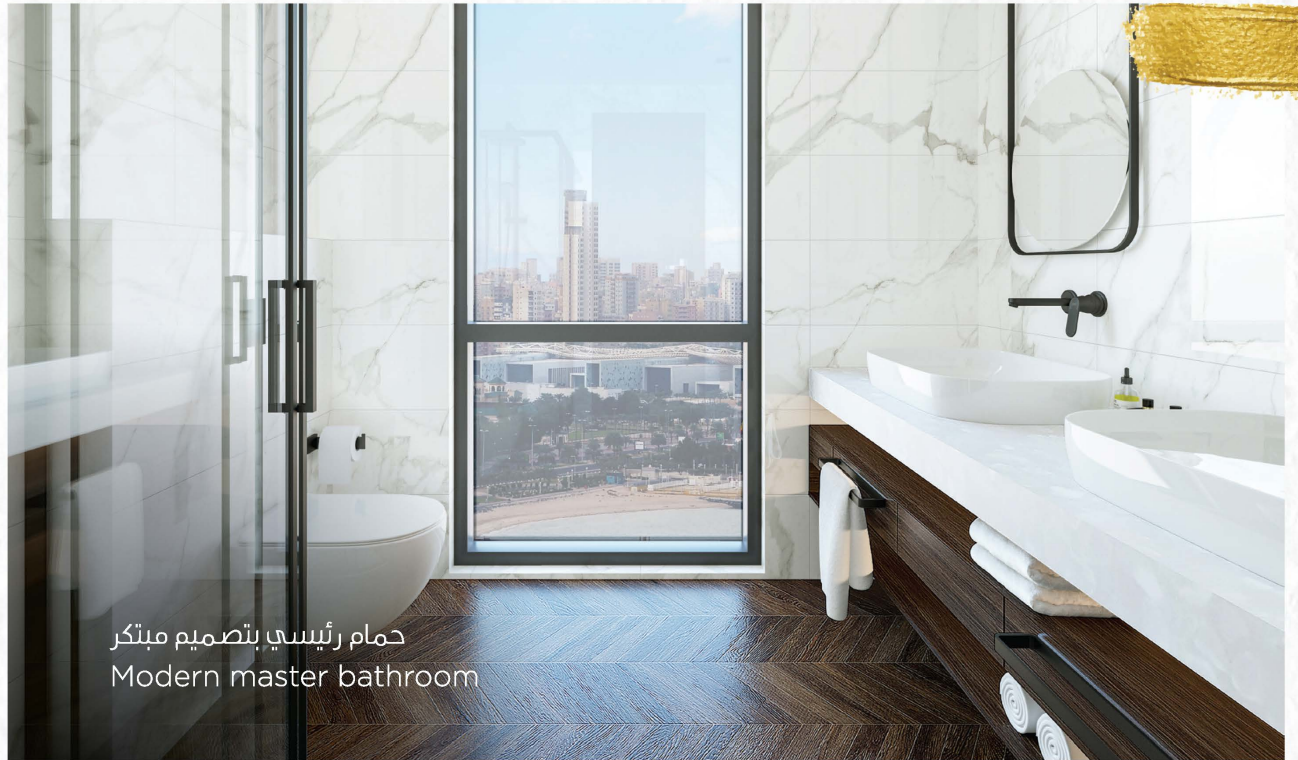
يأتيك تراس البنتهاوس بإطلالة كاملة على البحر من جهة الشمال
Penthouse terrace with unobstructed northern sea views



غرفة المعيشة بلمسة الفخامة والأناقة
Elegant apartment living area

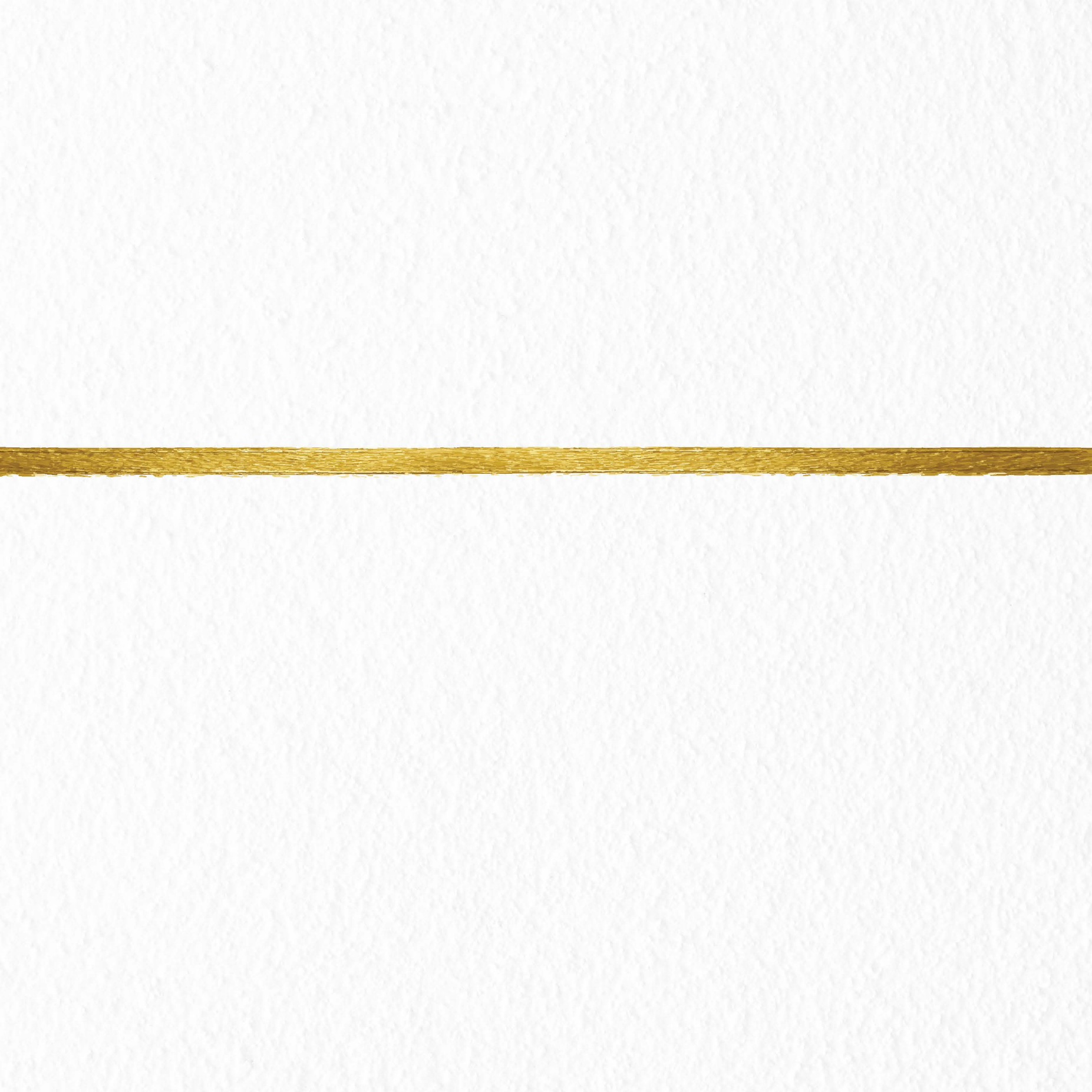


غرفة النوم بإطلالة بحرية مميزة
Bedrooms with sweeping sea views





مساحة معيشية مع غرفة الطعام في الشقة السكنية
Apartment living and dining area



الخدمات
AMENITIES



إن أسلوب الحياة في بيوت حصة يعد أكثر من مجرد مساحة فاخرة للسكن، حيث تضيف الخدمات ووسائل الراحة الحصرية ذات المستوى العالمي الكثير من التفرد إلى منزلك، كما يتيح لك الاستمتاع بأفضل تجربة في اللياقة البدنية، الترفيه والتسليّة. تمتع بأعلى درجات الراحة مع مجموعة من الخدمات المتميزة ووسائل الراحة المتوفرة في كل بناية المخصصة لسكان الشقق السكنية ووحدات التاون هاوس.

كما تتواجد مواقف للسيارات تتسع إلى 318 سيارة لتؤمن للسكان والضيوف سهولة الوصول إلى بيوت حصة، مع توفر أحدث أنظمة الأمن والسلامة، إلى جانب طاقم أمن متخصص يعمل على مدار الساعة وخدمات المساعدة الشخصية لتلبية احتياجاتك ولضمان راحتك.

The Byout Hessah lifestyle extends beyond the luxury residences. Exclusive, world-class amenities provide an addition to your home and allow you to enjoy the best in fitness, leisure, and entertainment. Experience the ultimate relaxation with an array of premium lifestyle services and amenities available in each building and accessible to both apartment and townhouse residents.

With 318 parking bays, Byout Hessah's ample carpark facility is readily available to residents and guests. Your peace of mind is assured thanks to state-of-the-art building security systems and dedicated, round-the-clock security staff. VIP concierge services are also available to cater to your every need.

Amenities Offered in Each Building

Swimming Pool

Gym

Two Multipurpose Rooms

Private Community Terrace

Indoor & Outdoor Kids Play Area

Outdoor Green Spaces

Reception

Concierge Services

Security

Car Park

الخدمات المتوفرة لكل بناية

المسبح

النادي الصحي

صالتين متعددة الأغراض

تراس خاص

منطقة داخلية وخارجية مخصصة للعب الأطفال

مساحات خضراء خارجية

مكتب الاستقبال

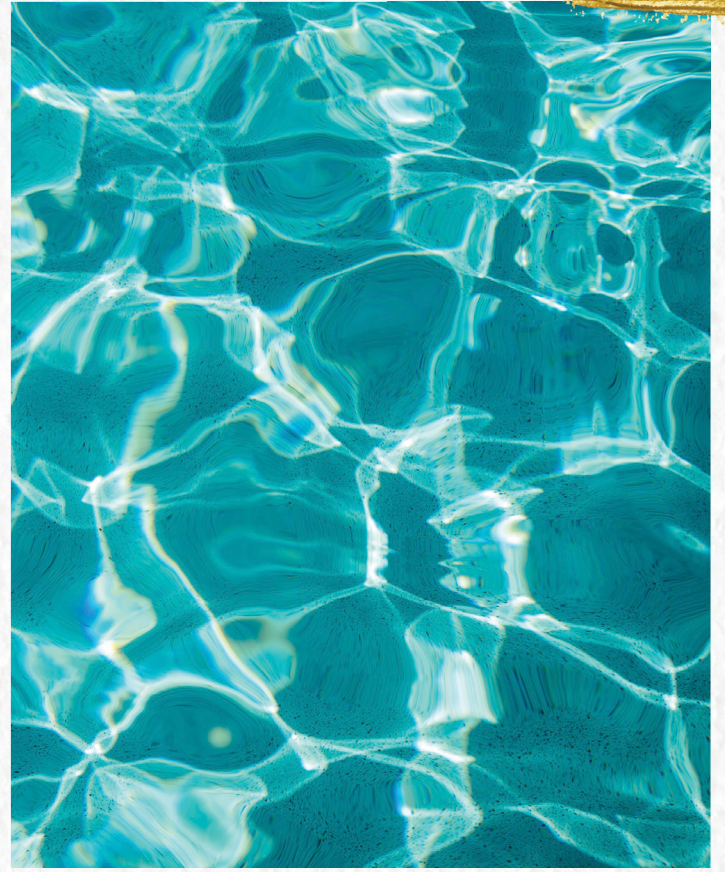
خدمات المساعدة الشخصية

الأمن

مواقف السيارات



البحو الرئيسي
Lobby area



ستتعم بتجربة آمنة مليئة بالاسترخاء والخصوصية والاستمتاع بالمناظر الخلابة لتتماشى مع أسلوب حياة الرفاهية لك ولعائلتك مع مجموعة من المرافق والخدمات المتميزة من ضمنها مسبح خارجي، نادي صحي مجهز بالكامل، تراسات خارجية، مساحات خضراء، منطقة خارجية مخصصة للعب الأطفال عند مدخل الاستقبال للمبنى وكذلك منطقة داخلية للعب الأطفال ذات واجهات زجاجية مكشوفة، بالإضافة إلى صاليتين متعددتي الاستخدامات لإستقبال الزوار وإضفاء أجواء من الراحة والأمنة وراحة البال.

Take in the views and relax by the large private pool or exercise in the fully equipped modern gym. Glass walls surrounding the beautiful indoor kids play area, in addition to an outdoor kids play area located near the building lobby, providing parents with transparency and peace of mind. With two multipurpose rooms and a large outdoor terrace, you're always ready to host and entertain in style.



المسبح
Pool area





نادي صحي للسكان
Private gym for residents



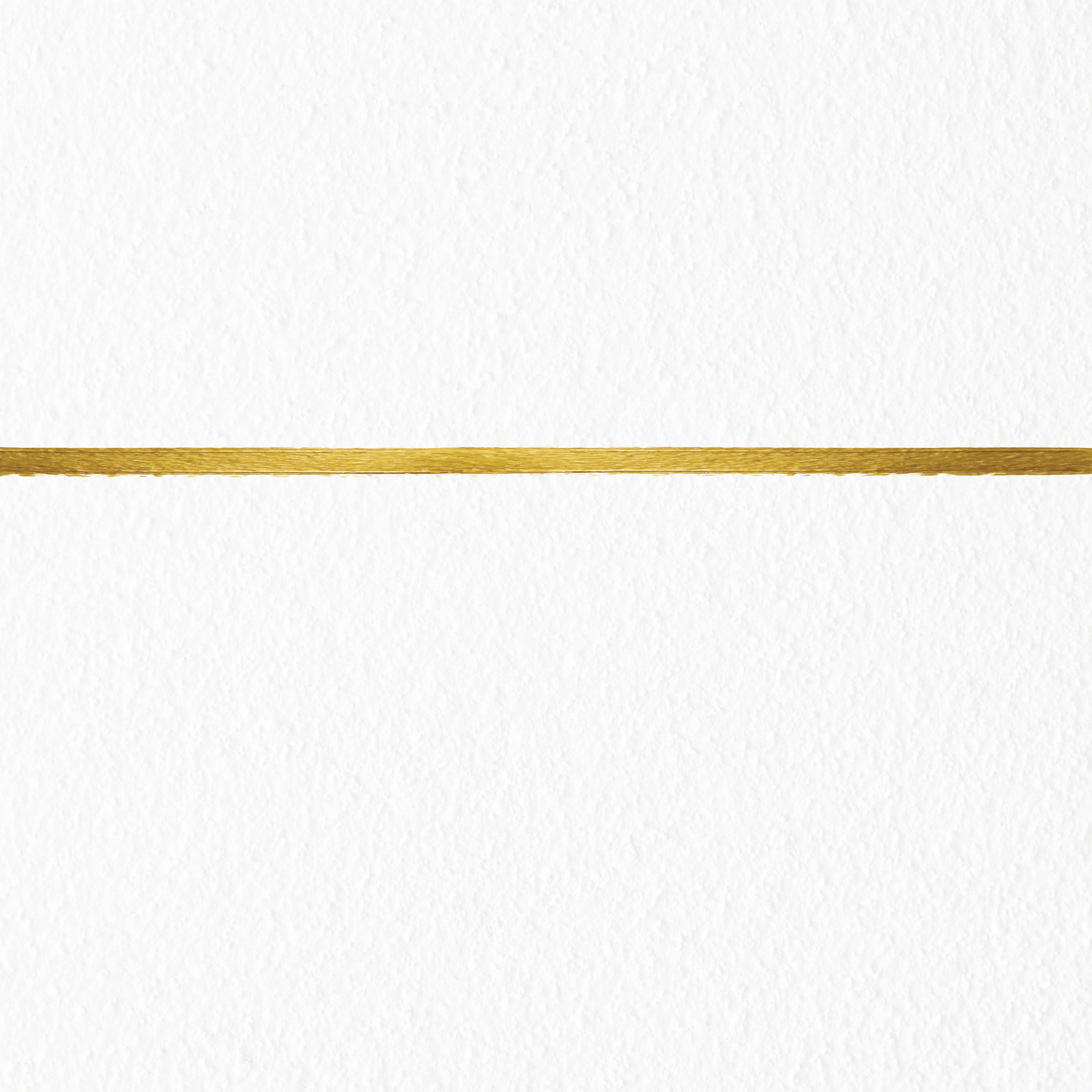


منطقة داخلية للعب للأطفال
Indoor kids play area





تراسات خارجية وصالة متعددة الاستخدامات
Outdoor terrace and indoor
multipurpose room



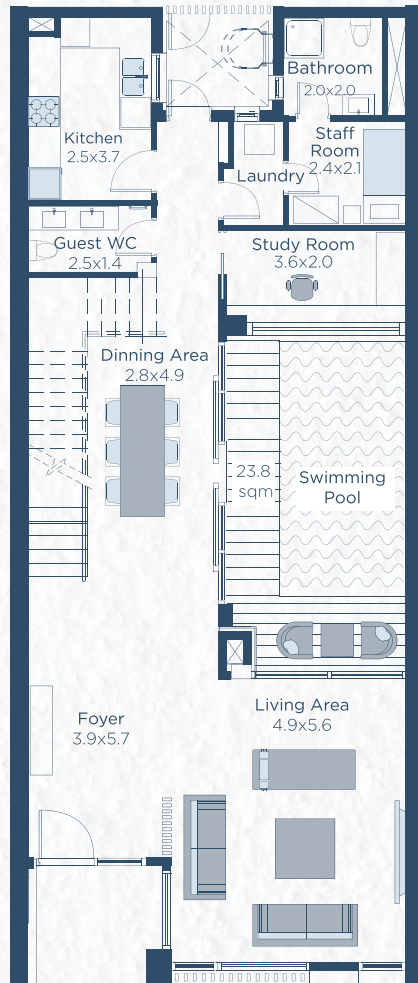
مخططات
FLOORPLANS



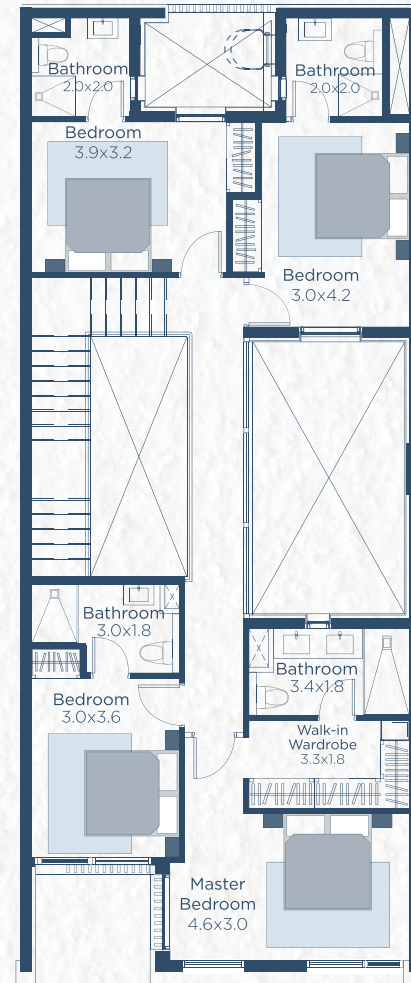
TOWNHOUSES

Typical Townhouse

Net Area: 224 sqm

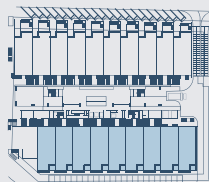


Ground Floor
Area: 122.4 sqm

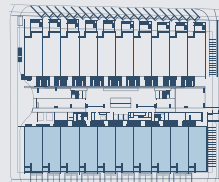


First Floor
Area: 101.3 sqm

RETAIL & DINING HUB

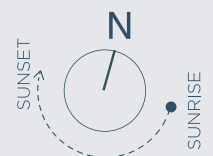


West Compound



East Compound

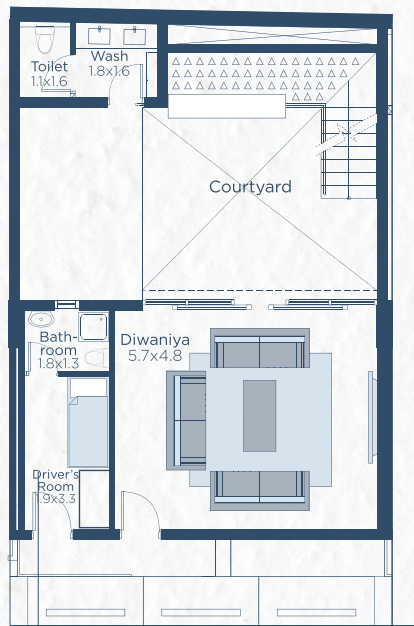
ARABIAN GULF



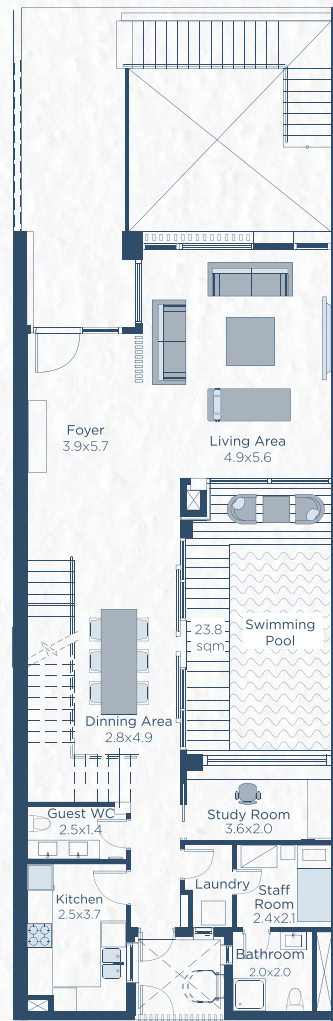
TOWNHOUSES

Typical Townhouse w/ Basement

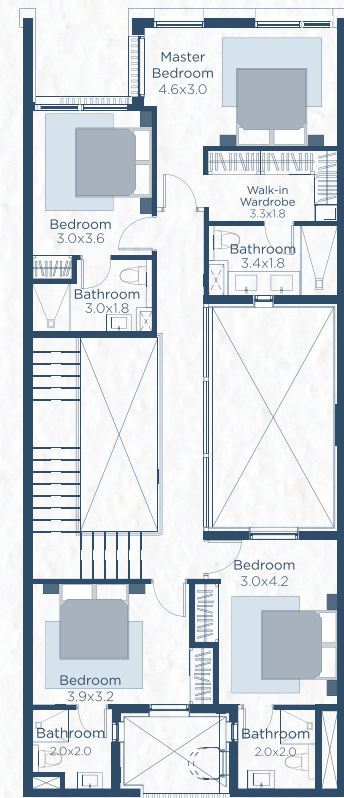
Net Area: 224 sqm (Basement: 59 sqm)*



Basement Floor
Area: 59.0 sqm



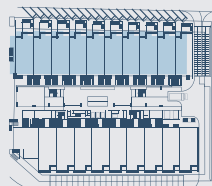
Ground Floor
Area: 122.4 sqm



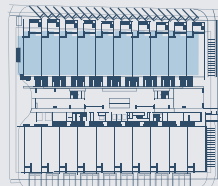
First Floor
Area: 101.3 sqm

*Basement areas range between 57 and 92 sqm per Townhouse

RETAIL & DINING HUB

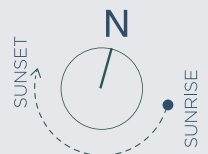


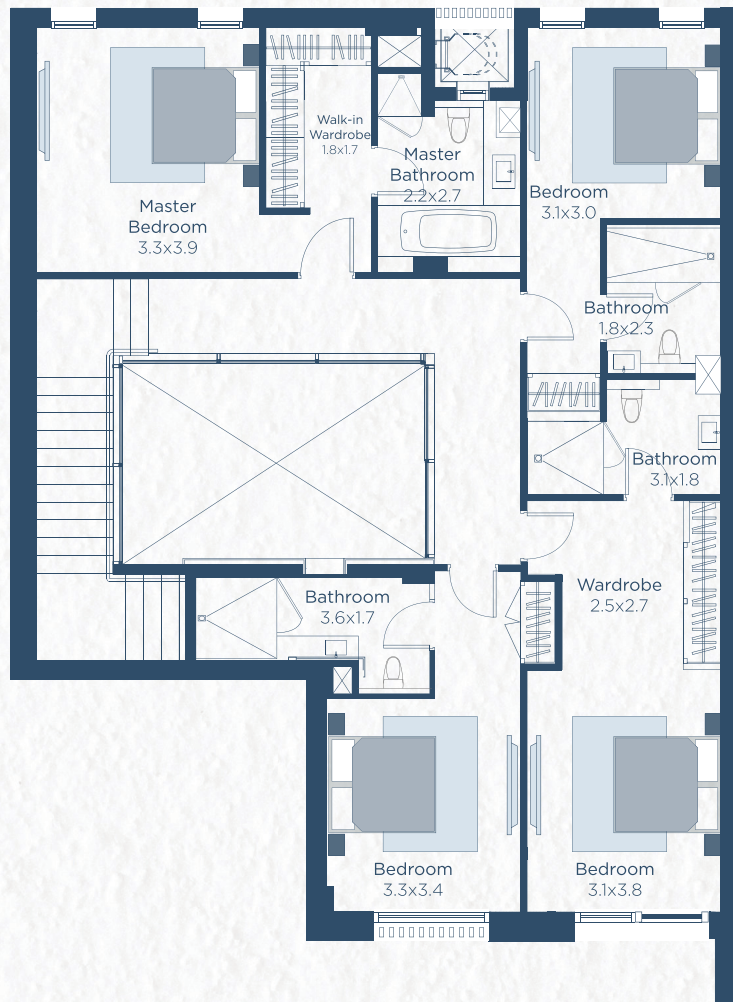
West Compound



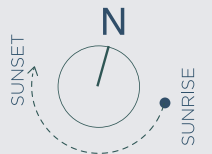
East Compound

ARABIAN GULF





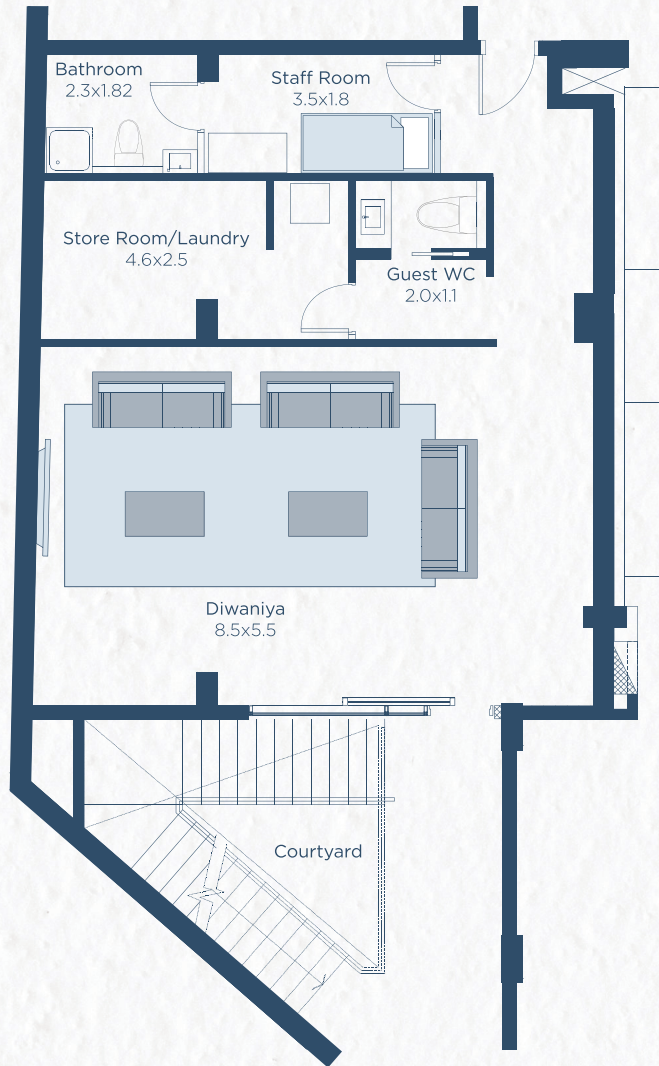
First Floor
Area: 110.0 sqm



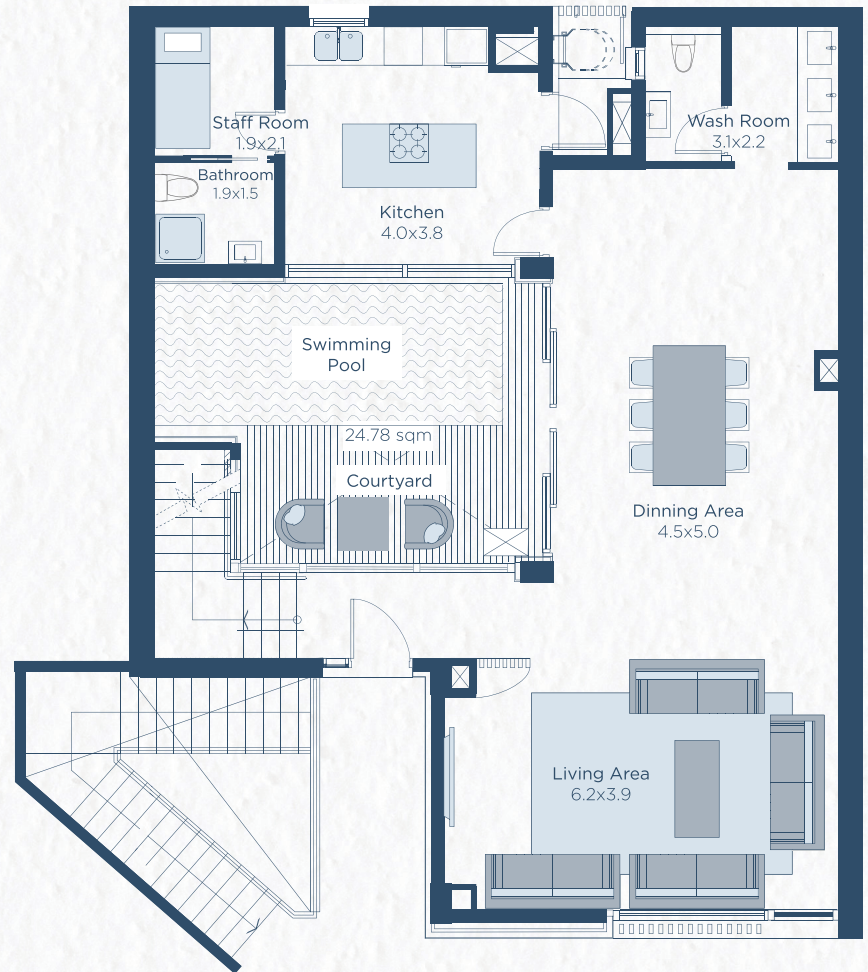
TOWNHOUSES

Corner Townhouse

Net Area: 231 sqm (Basement: 92.5 sqm)

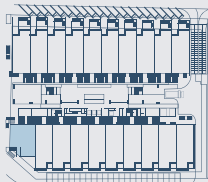


Basement Floor
Area: 92.5 sqm

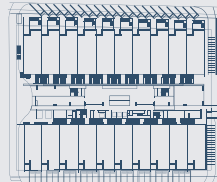


Ground Floor
Area: 121.5 sqm

RETAIL & DINING HUB



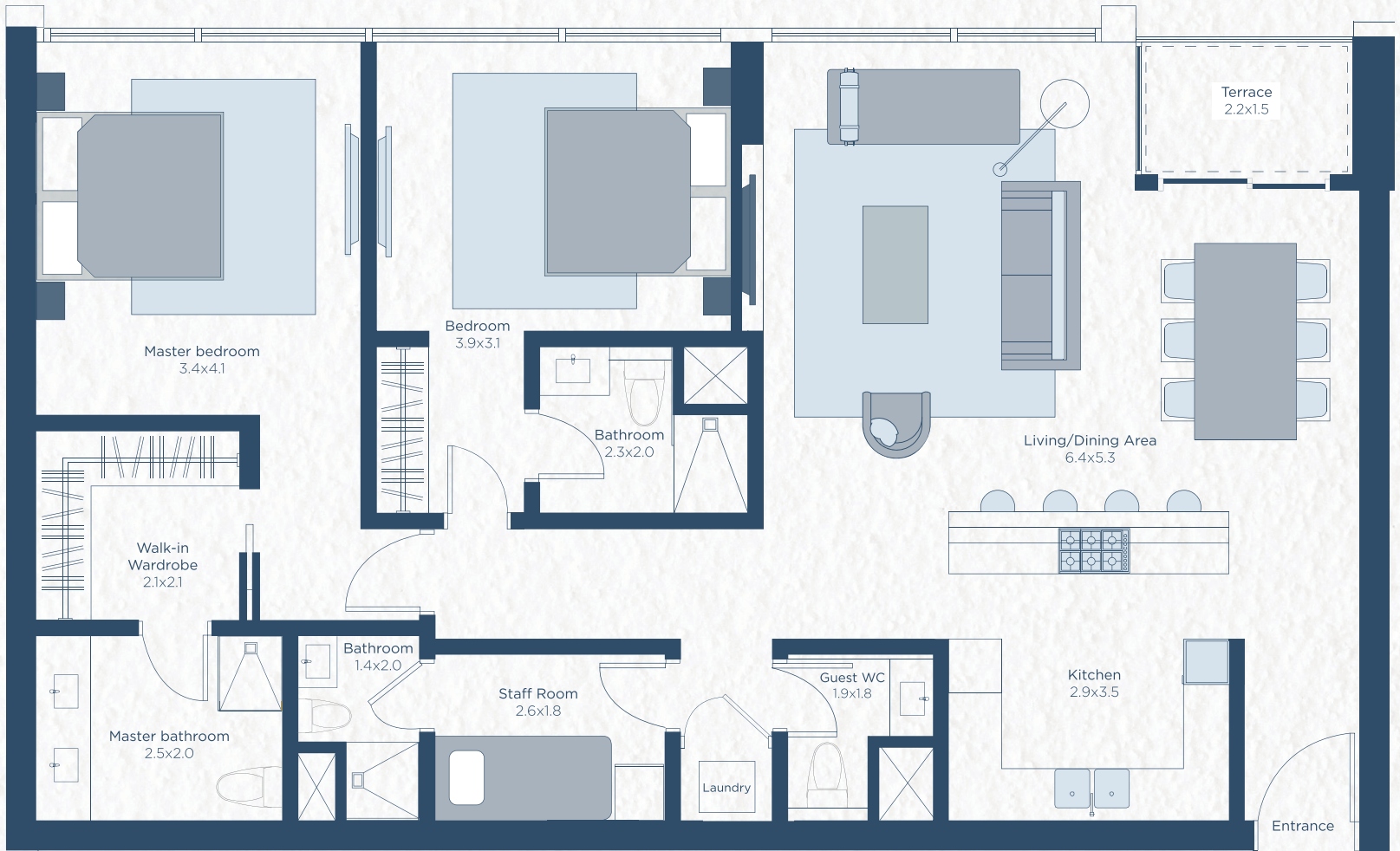
West Compound



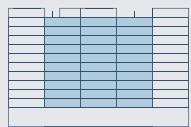
East Compound

ARABIAN GULF

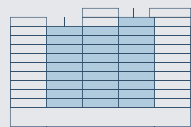
APARTMENTS
Standard Units
Net Area: 124 sqm



RETAIL & DINING HUB

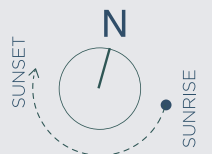


WEST

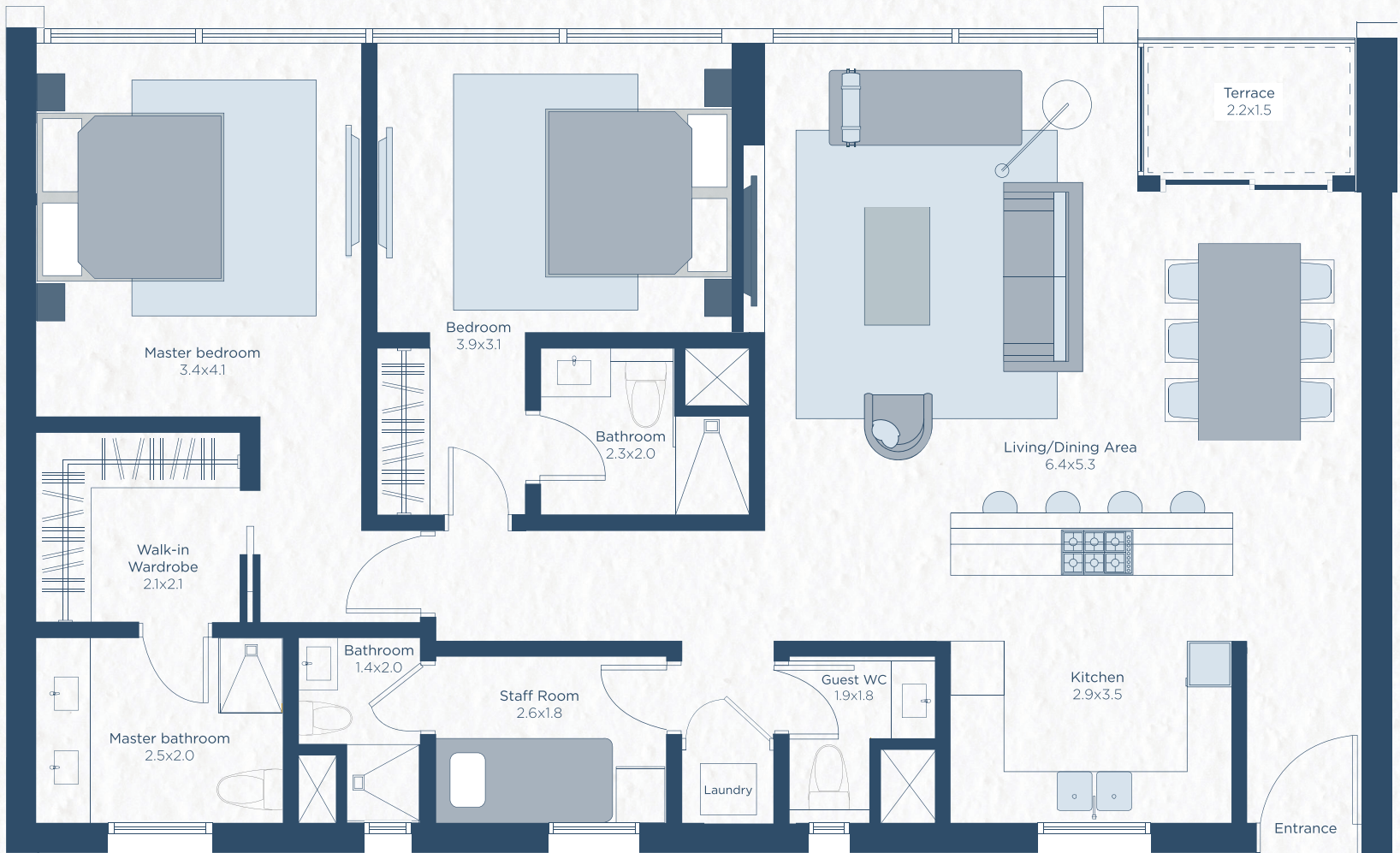


EAST

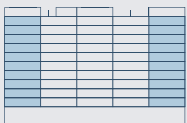
ARABIAN GULF



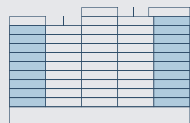
APARTMENTS
Corner Units
Net Area: 124 sqm



RETAIL & DINING HUB

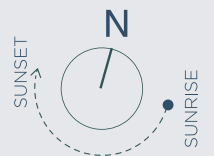


WEST



EAST

ARABIAN GULF



PENTHOUSES

Units: E 1103 & E 1104

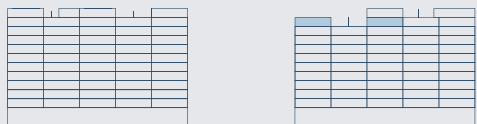
Net Area: 124 sqm (Terrace: 52.4 sqm)



Kuwait Towers View



RETAIL & DINING HUB



WEST

EAST

ARABIAN GULF



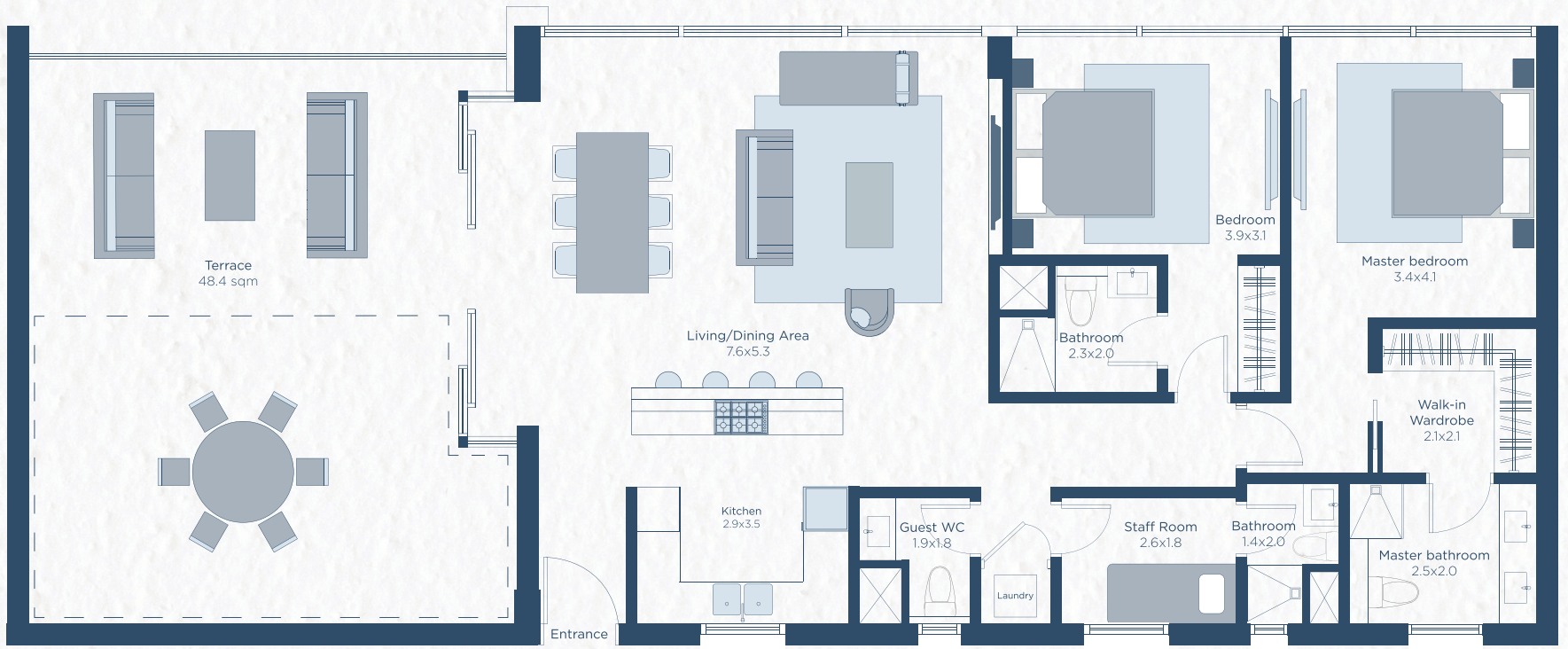
PENTHOUSES

Units: E 1201

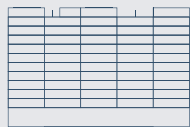
Net Area: 130 sqm (Terrace: 48.4 sqm)



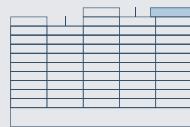
Kuwait Towers View



RETAIL & DINING HUB

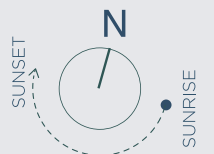


WEST



EAST

ARABIAN GULF



PENTHOUSES

Units: E 1202

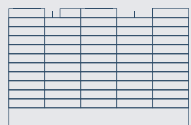
Net Area: 124 sqm (Terrace: 61.6 sqm)



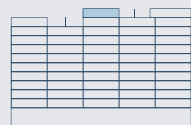
Kuwait Towers View



RETAIL & DINING HUB

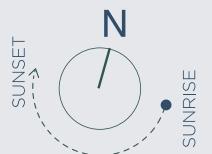


WEST



EAST

ARABIAN GULF



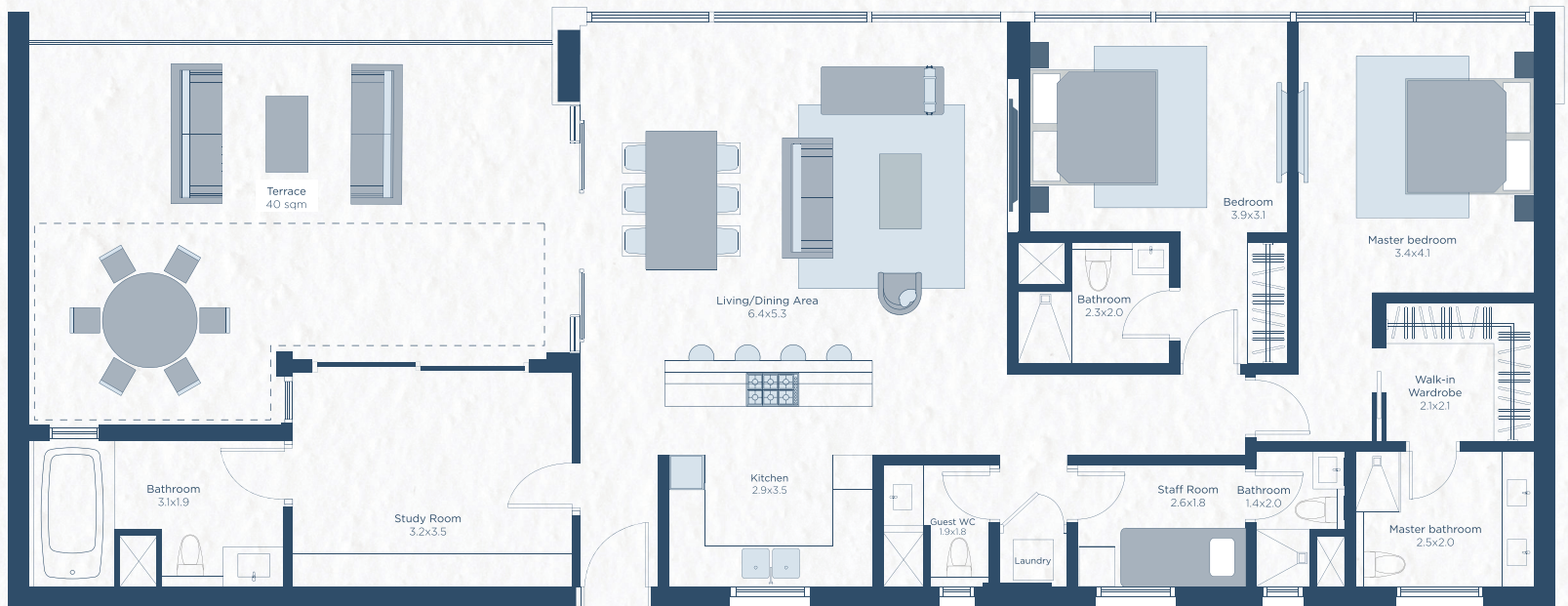
PENTHOUSES

Units: W 1201

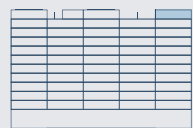
Net Area: 143 sqm (Terrace: 40 sqm)



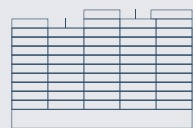
Kuwait Towers View



RETAIL & DINING HUB

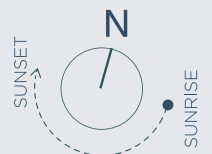


WEST



EAST

ARABIAN GULF



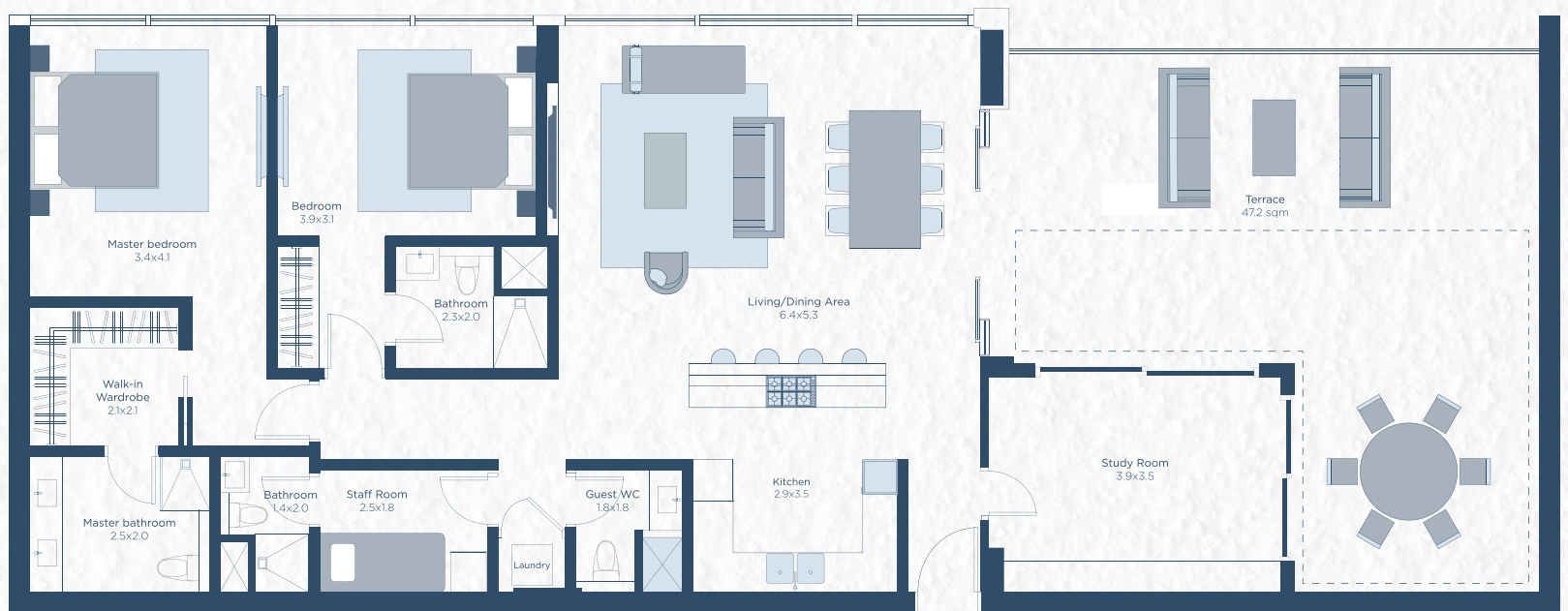
PENTHOUSES

Units: W 1202

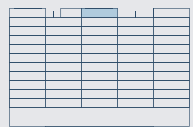
Net Area: 139 sqm (Terrace: 47.2 sqm)



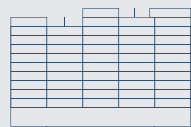
Kuwait Towers View



RETAIL & DINING HUB

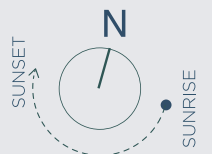


WEST



EAST

ARABIAN GULF



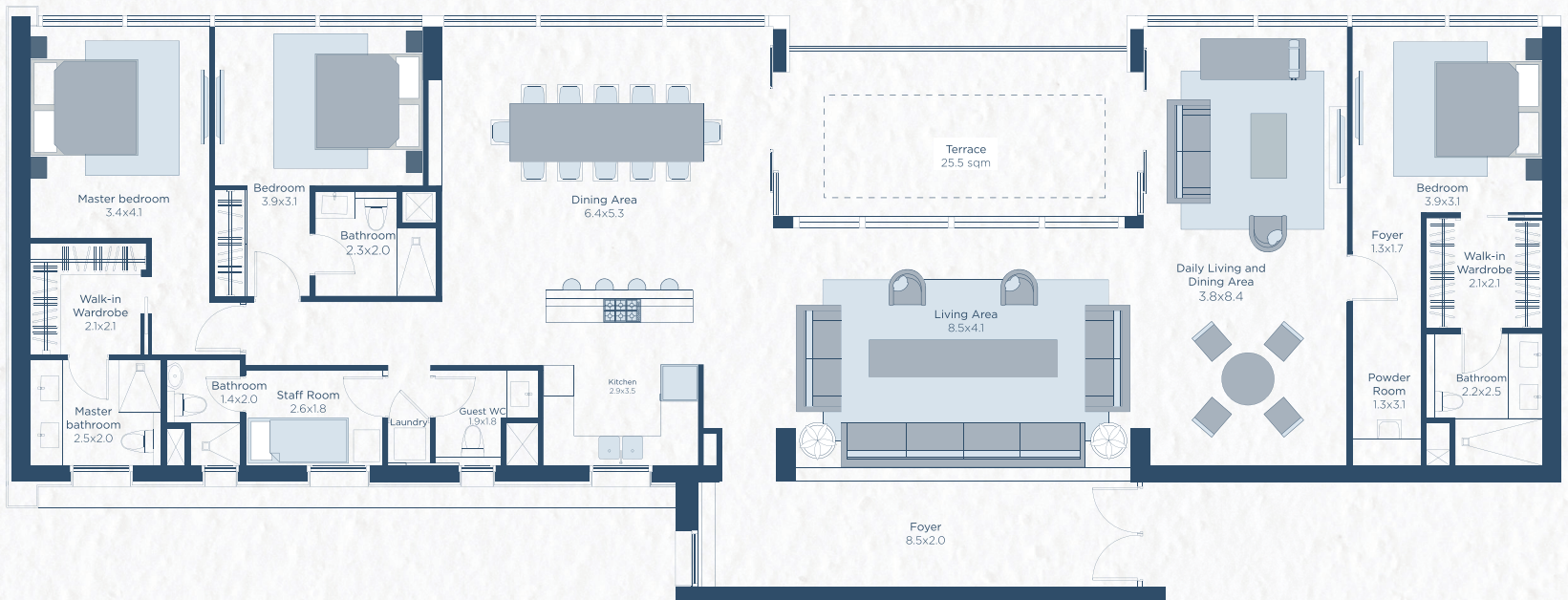
PENTHOUSES

Units: W 1203

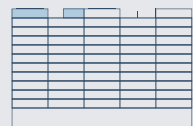
Net Area: 220.4 sqm (Terrace: 25.5 sqm)



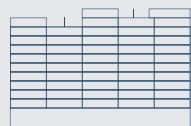
Kuwait Towers View



RETAIL & DINING HUB

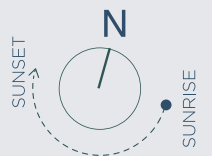


WEST



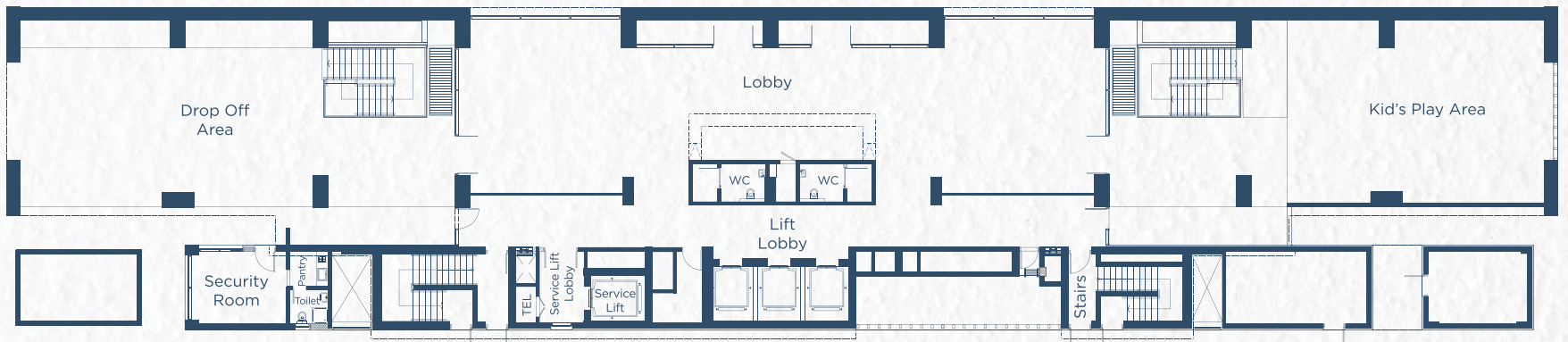
EAST

ARABIAN GULF



AMENITIES

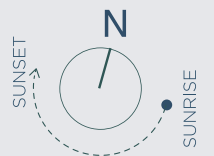
Ground Floor



RETAIL & DINING HUB

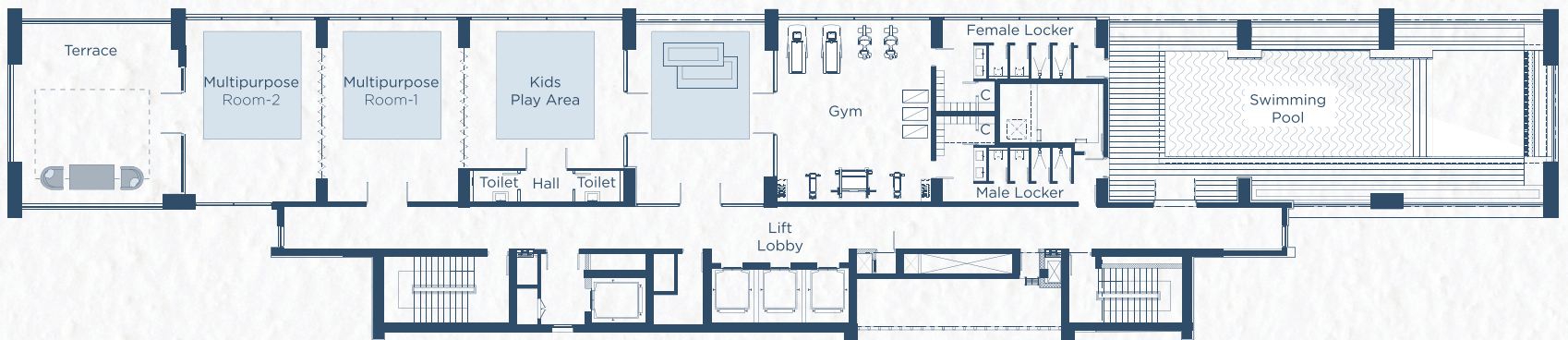


ARABIAN GULF

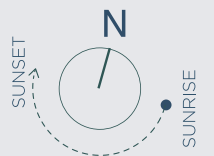
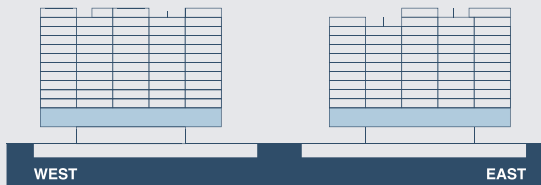


AMENITIES

First Floor



RETAIL & DINING HUB



نبذة عن الشركة ABOUT URC

تعد شركة العقارات المتحدة (ش.م.ك-عامة) من أبرز الشركات في مجال تطوير العقار في الكويت ومنطقة الشرق الأوسط وشمال أفريقيا حيث تبلغ إجمالي قيمة أصولها 619 مليون دينار كويتي (2 مليار دولار أمريكي) كما في 30 سبتمبر 2020. وقد تأسست شركة العقارات المتحدة بموجب مرسوم أميري في العام 1973 في الكويت وأدرجت في سوق الكويت للأوراق المالية في العام 1984.

تتوزع أنشطة شركة العقارات المتحدة في عدة بلدان في منطقة الشرق الأوسط وشمال أفريقيا من خلال عدد من الأذرع الإستثمارية والشركات التابعة التي تملكها. تتركز أعمال الشركة الأساسية على العمليات العقارية وتطوير العقارات، وتتضمن المحفظة الإستثمارية للشركة المجمعات التجارية، والفنادق، والمنتجعات، والمباني السكنية، ومراكز التسوق، والمباني وناطحات السحاب الإدارية، بالإضافة إلى مشاريع عقارية متعددة الإستخدامات في مقدمتها برج كيبكو، فندق مارينا، ومارينا مول في الكويت، صلالة جاردنز مول وصلالة جاردنز رزیدنسز في عُمان والعبدي مول في الأردن، وروشه فيو 1090 في لبنان، فندق هيلتون القاهرة هليوبوليس وفندق والدورف أستوريا وأسوار رزیدنسز في مصر، ونادياً للغولف وفندق فئة خمس نجوم وفلل وشقق فاخرة بمنتجع أسوفيد في المغرب.

تعتبر شركة العقارات المتحدة الذراع العقاري لمجموعة شركة مشاريع الكويت القابضة "كيبكو" وهي المساهم الأكبر من حيث عدد أسهم حصص الملكية، بما لديها من أصول موحدة تحت إدارتها أو سيطرتها تزيد في مجموعها عن 33 مليار دولار أمريكي كما في 30 سبتمبر 2020. وتعد مجموعة المشاريع إحدى أكبر الشركات القابضة الرائدة وأكثرها تنوعاً في الأنشطة على مستوى منطقة الشرق الأوسط وشمال أفريقيا، حيث تمتلك المجموعة حصص ملكية رئيسية في محفظة تضم حوالي 60 شركة عاملة في 24 دولة، وتتركز أنشطتها الرئيسية في قطاعات الخدمات المالية، الإعلام، العقار والصناعة. كما تمتلك من خلال الشركات التابعة والزميلة لشركاتها الرئيسية حصص ملكية في قطاعي التعليم والصحة.

United Real Estate Company. K.S.C.P (URC) is one of the leading real estate developers in Kuwait and the MENA region, with consolidated assets of KD 619 million (US\$ 2 billion) as of 30 September 2020. Headquartered in Kuwait, URC was founded in 1973 and was listed on the Kuwait Stock Exchange in 1984.

URC primarily operates through a number of operating subsidiaries and investment arms across the MENA region. URC's core business is real estate development and operations and enjoys a diversified portfolio of assets that include retail complexes, hotels, residential properties, and high-rise office buildings.

URC's operations extend to construction and contracting services, facility management, and project management through its several subsidiaries. URC's portfolio of assets are geographically spread throughout the MENA region such as Marina World, Marina Hotel, and KIPCO Tower in Kuwait, Salalah Gardens Mall & Residences in Oman, Abdali Mall in Jordan, Raouche View 1090 in Lebanon, Hilton Cairo Heliopolis & Waldorf Astoria Hotels, and Aswar Residences in Egypt, and Assoufid development including a golf resort, five-star hotel, and premium residences in Morocco.

URC is the real estate arm of its majority shareholder, Kuwait Projects Company - Holding (KIPCO Group), one of the biggest holding companies in the Middle East and North Africa, with consolidated assets of US\$ 33 billion as of 30 September 2020. The Group has significant ownership interests in over 60 companies operating across 24 countries. The Group's main business sectors are financial services, media, real estate, and manufacturing. Through its core companies, subsidiaries, and affiliates, KIPCO also has interests in the education and medical sectors.

نبذه عن SSH ABOUT SSH

SSH هي احدى الشركات الرائدة في مجال التخطيط العمراني والبنية التحتية وتصميم المباني والإشراف على التنفيذ في الشرق الأوسط، وتتمتع بسمعة مميزة من حيث كفاءة التصميم ولديها سجل أعمال يشمل مشاريع بارزة في جميع أنحاء العالم. كما أن للشركة عدة مكاتب في أبو ظبي والجزائر والبحرين ودبي والكويت ولندن وعمان وقطر والمملكة العربية السعودية وجنوب إفريقيا.

تأسست SSH في عام 1961، ويعمل بها ما يقرب من 1,000 خبير محلي وإقليمي ودولي من ذوي الخبرات والكفاءات العالية في كافة المجالات المتخصصة، ويحمل غالبيتهم خبرات تعود إلى مكاتب استشارية عالمية رائدة. احتلت SSH المرتبة الأولى في مجال الاستشارات المعمارية في الشرق الأوسط، وهي من بين أفضل 100 مكتب معماري على مستوى العالم حسب استطلاع World Architecture 100 لمجلة Building Design في عامي 2019 و 2020.

تم تصنيف SSH أيضًا في المرتبة 88 بين أفضل 225 شركة تصميم دولية ضمن قائمة مجلة الأخبار الهندسية ENR لعام 2020.

تتنوع أنشطة SSH بتخصصات متعددة الأوجه وتشمل الهندسة المعمارية، التصميم والتخطيط العمراني، هندسة المناظر الطبيعية، والهندسة الإنشائية والمدنية، الهندسة الكهربائية والميكانيكية، وكذلك التصميم الداخلي وهندسة الطرق السريعة والجسور وتصريف مياه الأمطار وتصميم المرافق والهندسة الصحية والهندسة البحرية والتبريد المناطقي، بالإضافة إلى خدمات إدارة المشاريع والإشراف على أعمال البناء والتنفيذ.

SSH is one of the leading master planning, infrastructure, building design and construction supervision firms in the Middle East, with a reputation for design integrity and a portfolio that includes landmark projects throughout the region. The firm maintains offices in Abu Dhabi, Algeria, Bahrain, Dubai, Kuwait, London, Oman, Qatar, Saudi Arabia, and South Africa.

Founded in 1961, SSH employs approximately 1,000 high-caliber local, regional and international experts in their individual fields, most of whom are from globally renowned international consultancy firms. SSH has been ranked number one architecture consultancy in the Middle East, among the top 100 architects globally, in Building Design magazine's World Architecture 100 Survey in 2019 and 2020.

SSH was also ranked in 88th place among ENR's Top 225 International Design Firms for 2020.

SSH multifaceted practices include architecture, urban design and planning, landscape architecture, structural and civil engineering, MEP/building services, interior design, highway and bridge engineering, stormwater drainage, utility design, sanitary engineering, marine engineering and district cooling, in addition to project management and construction supervision services.

إخلاء مسؤولية

إن الصور والتصاميم الداخلية والتشطيبات والأجهزة المنزلية والمفروشات المبينة في هذا الكتيب هي لأغراض إعلامية على سبيل الإستدلال فقط. تحتفظ شركة العقارات المتحدة (ش.م.ك-عامة) بحقها في تعديل التصاميم الداخلية والتشطيبات وتبديل الأجهزة المنزلية والمعلقات والتصميمات وغيرها من تفاصيل البناء جزئياً أو كلياً بنوعية أخرى مماثلة أو أفضل وفي أي وقت، وذلك حسب تقدير شركة العقارات المتحدة (ش.م.ك-عامة) المطلق. علماً إن المساحات المربعة والأبعاد يمكن أن تزيد أو تقل عن مساحة المسطحات الصالحة للإستخدام.

كما تخلي شركة العقارات المتحدة (ش.م.ك-عامة) مسؤليتها عن أي خسارة، ضرر أو مصاريف في أي نوع كانت ناجمة عن أو متعلقة بإستخدام أو إعتقاد أو عدم القدرة على إستخدام هذا الكتيب.

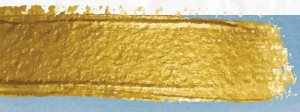


DISCLAIMER

The images, layouts, finishes, appliances and furniture contained in this brochure are provided for illustrative purposes only. United Real Estate Company K.S.C.P (“URC”) reserves the right to substitute, at any time, and at the sole discretion of URC, all or part of the materials, appliances, equipment, fixtures and other construction and design details illustrated herein with similar materials appliances, equipment and/or fixtures of equal or better quality. The square meterage areas indicated herein may exceed or be lesser than the usable floor area.

URC neither owes or accepts any duty and shall not be liable for any loss, damage or expense of whatsoever nature arising from or relating to the use, reliance or inability to use this brochure.







أحد مشاريع
A development by



www.urc.com.kw

WWW.BYOUTHESAH.COM
مركز الاتصال 1 800 150
@ urc_kw

المملوك من قبل
Owned By

